

# 横浜移動サービス協議会 ニュースレター

～いつでも、誰でも、どこへでも～  
移動自由のよこはまをめざして・・・  
高齢になっても、障がいがあっても  
当たり前前に移動が出来る街横浜へ

第12号 平成21年3月25日発行

特定非営利活動法人

横浜移動サービス協議会

〒231-0013 横浜市中区住吉町 2-26

洋服会館3F横浜・市民活動共同オフィス(仮称)

tel:045-212-2863 Fax:212-2864

Mail:info@yokohama-ido.jp

http://www.yokohama-ido.jp

## 新拠点決定！！

平成21年4月1日下記に転居いたします。

〒231-0013 横浜市中区住吉町 2-26

洋服会館3F横浜・市民共同オフィス(仮称)

office of the citizen,  
by the citizen, for the citizen

3年間過ごした横浜市市民活動共同オフィスを卒業します。

この共同オフィスに共に集った仲間たちと共に、  
市民による、市民活動拠点として、  
市民が気軽に立ち寄れる“場”づくりを目指します。

場所は中区住吉町、JR関内駅から4分、  
地下鉄関内駅から2分という立地ですので、  
市役所来訪時には、是非、お立ち寄りください。

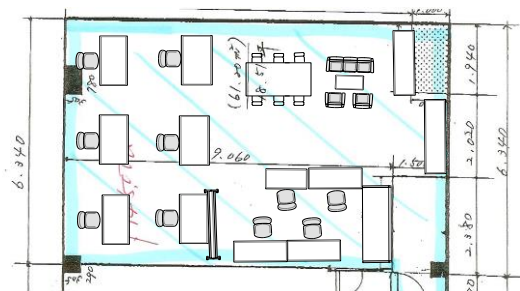
☆まだ、スペースに若干の余裕があります。入居者募集中！  
☆オフィス用品、事務機器など、ご寄付お願いします！

共同入居団体

- ・神奈川県消費者の会連絡会
- ・NPO淡墨桜
- ・紙芝居文化推進協議会
- ・有機アクションプランネット
- ・女性の住まいの相談室
- ・がん患者支援プロジェクト
- ・ウェルトン研究所



レイアウト案(検討中)



## お出かけ便利帳 改訂版が完成いたしました！

今年度は、104 団体の情報掲載、  
NPOによる福祉有償運送、介護タクシー、民間救急、タクシーetc.  
あなたに必要な移動支援を効果的に使って頂ければ幸いです。

情報誌の詳細については、当協議会HP又は、事務局へご確認ください

**頒布価格**                      **福祉有償移動サービス団体情報改訂版**                      @1,000 円  
**お出かけ便利帳改訂版(ダイジェスト版)**                      @500 円

送料は、着払いとさせていただきます。

※お申し込みは、FAX又はメールで、ご連絡ください。

事業所名、担当者名、必要部数、ご住所、お電話番号をお知らせください

※事務所へ来訪引取りの方は事前にご連絡ください。

### さぽーと・横浜 (福祉有償移動サービス)

～ いつでも だれでも どこへでも ～

高齢の方、身体・精神・知的障がいの方等で公共交通機関をご利用して一人では  
外出できない方々の移動サーポートサービスです。

福祉車両、ボランティア自家用車のほか、電車やバスでの付添いもあります。

(利用料のめやす) 走行距離数×150円+迎車料300円+乗降介助料1,000円、その他実費

※詳細は、当協議会 HP または事務局にてご確認ください。

**お出かけ企画実施中** (費用:3000円～距離、内容によりますので、お気軽にお問い合わせください)

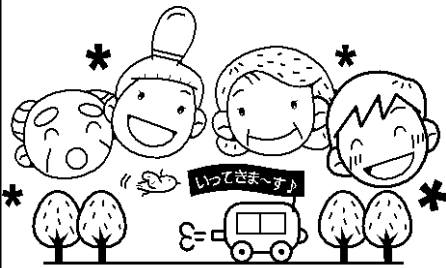
☆みなとみらい ぶらり散歩・開港150周年イベントや、海と歴史、おしゃれな町並みをご案内します。

☆横浜中央市場探索・お魚教室、市場食堂、鮮魚ショッピングなど、お楽しみ満載です。

☆自衛隊基地見学・横須賀基地では護衛艦、厚木基地では航空機の見学ができます。

☆横浜近郊食農めぐり……こだわりの野菜づくりに頑張っている農家を訪問します。

市場には出ないとおきの食材やご当地料理などご紹介します。



お試し利用(入会金・年会費無料)実施中

& ボランティアドライバー募集中

養護学校や作業所などの社会参加の送迎や、ショッピングや行楽など、  
生活を楽しむための外出支援に参加してみませんか？

### ご支援のお願い

当協議会は、高齢や障がいによる移動困難な方々の悩みを、身近な問題として、地域における  
支え合いの『和と輪』を目指しています。

これらの方々への支援活動を行う有償福祉移動サービスや障がい者ガイドボランティア、移動支援に  
携わる人や団体と協力し、情報交換をしながら、より多様な活動に広げて行きたいと思っています。

このような活動の継続・充実のために、皆様の温かいご支援をお待ちいたしております。

#### 活動を支援していただく3つの方法

下記の方法により、当協議会の活動を ご支援いただくことが出来ます

1. ご入会 正会員:趣旨に賛同し活動協力 賛助会員:活動は出来ないけど趣旨に賛同

入会金:500円 個人会員:一口2000円 団体会員:一口3000円

2. 「がんばれ!」・「ありがとう」の気持ちを寄付して頂けますか。

3. よこはま夢ファンド(寄付金控除有)横浜市独自寄付金システム活用。市のホームページをご覧ください。

〈入会金・会費、寄付のお振込先はこちら〉 口座名義:特定非営利活動法人横浜移動サービス協議会

・東京三菱銀行横浜支店(普)4484644 ・横浜銀行本店営業部 (普)1722011

・郵便振替口座00210-6-37477

# 障がい者ガイドボランティア事業

※平成21年度は、カード形式や奨励金請求方法等、多少変更があります。

## <横浜市障害者プラン>

平成21年度から平成26年度まで（6年間）の横浜市障害福祉計画（第2期）〔素案〕が、横浜市のホームページに掲載されています。その中で「このプランでめざす社会」として、下記のように挙げています。

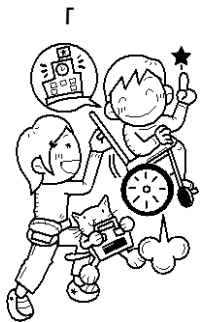
- 障害者が自らの意思で生活を決めることができる社会
- 障害者が住み慣れた地域で生活を送れる社会
- 障害者が安心して日々の生活を送れる社会
- 障害児の学習環境を整備し、生活を支えていく社会

ガイドボランティア事業を通して、見えてくる課題・ニーズが行政施策に反映されるように、当事者と担い手が一緒になって、地域の支え合いの仕組みづくりに取り組んでいきたいと考えています。

今後とも、当協議会の活動をご理解いただき、ご支援・御協力をいただけますようお願いいたします。

「横浜市障害者ガイドボランティア事業」では、外出の付き添いを希望する重度の視覚障がいや全身性障がい、知的障がい、精神障がいのある障がい児・者の方に、外出支援を行う**ボランティア（ガイドボランティア）**を募集しています。

より多くの方にガイドボランティアとしてご登録いただくために、**研修会のご案内や出合いの広場を開催しています**。事業の説明や、介助の方法、緊急時の対応など、必要に応じてガイドの知識と技術を習得することができるように支援しています。



「**ボランティアに興味がある**」、  
「**障がい者の方の外出のお手伝いをしてみたい**」方など、  
ぜひお気軽にご参加ください！

## ●ガイドボランティアのできる範囲

### A 一般利用

範囲：社会生活上必要不可欠な外出  
社会参加促進のための外出

時間：4時間を1回として月12回まで

### B 通学・通所利用

範囲：県立・私立特別支援学校への通学  
作業所等への通所

時間：片道を1回として月12回まで

●利用できる方 知的障がい、精神障がい、脳性麻痺、四肢麻痺・障がい等で車椅子利用、視覚障がいの方

## ●ガイドボランティア奨励金

通学・通所ガイド1回につき、500円＋交通費実費（上限有）  
一般外出ガイド1回につき、1450円（4時間まで）

## であいの広場 開催中

横浜移動サービス協議会では、横浜市障がい者ガイドボランティア事業に取り組んでおります。ガイドボランティアとは、一人では外出することが難しい障害のある方たちと一緒に公共交通機関に乗って、外出の支援をするものです。

お互いが理解し合える為に、当事者とボランティアさんとの交流の機会として様々な企画を用意しております。一緒にイベントに参加することで、自由な意見交換を行い、お互いに知り合い、理解し合う場にしたいと考えています。



## であいの広場 4～6月の予定（詳細は、当協議会HPに掲載）

A 濱の朝市 第2、第4日曜日 ポートサイド地区内のスーパー栄光の前の広場

であいの広場の催しの内容は、そのときのお楽しみ♪

B 横浜中央市場探索&鮮魚ショッピング 第3土曜日

お魚教室、市場食堂など、お楽しみ満載です。

C 横浜駅東口ベイクォーター ガイドボランティア相談会 第1土曜日

※気軽にお問い合わせ下さい。

……………これまでのであいの広場……………

あじの開き作り、即興ジョイントライブ、お餅つき等

